

Osterholzer Stadtwerke

Case Study
Markenentwicklung

red pepper

Osterholzer Stadtwerke

Die Osterholzer Stadtwerke sind der größte Energieversorger der Region im Landkreis Osterholz. Im Versorgungsgebiet Osterholz-Scharmbeck, Lilienthal und Ritterhude bieten sie Strom und Erdgas, Trinkwasser. Seit 2015 können auch Hambergen, Schwanewede, Worswede und Grasberg mit Erdgas und Strom versorgt werden.

Sie betreiben die Abwasserreinigung in Osterholz-Scharmbeck und übernehmen kommunale Aufgaben wie die Straßenbeleuchtung in Lilienthal. Zu ihrem Angebot zählen technischer Service und diverse Dienstleistungen.

Die Osterholzer Stadtwerke haben einen sehr ausgeprägten regionalen Bezug und sind ein starker Impulsgeber, Investor, Auftraggeber und Gewinn für die Region.



Branche

Energie

Gründungsjahr

2010

Sitz

Osterholz-Scharmbeck

Mitarbeitende

ca. 140

Jahresumsatz

ca. 60 Millionen Euro



**»WIR HABEN IN DEN VERGANGENEN 10 JAHREN
DIE WEICHEN RICHTIG GESTELLT UND SIND AUF
KURS. NUN GILT ES, DIESEN KURS AUCH IN
ZUKUNFT ZU HALTEN.«**

—
Christian Meyer-Hammerström,
Geschäftsführer

Hintergrund

Hoch im Norden von Niedersachsen liegt der Landkreis Osterholz. Seine westliche Grenze bildet die Weser, im Süden teilt er sich eine Grenze mit der Freien Hansestadt Bremen. Knapp 112.000 Menschen wohnen in der schönen norddeutschen Landschaft des Kreises, viele davon in kleineren Orten, eine größere Anzahl aber auch in der Kreisstadt Osterholz-Scharmbeck.

Die Strom-, Gas- und Wasserversorgung wurde hier in vielen Ortschaften von eigenen kleinen Versorgungswerken übernommen. In den 10er Jahren taten sich jedoch drei regionale Stadtwerke zusammen und entschlossen sich zur Fusion. Die Fusion der Gemeindewerke Lilienthal, der Gemeindewerke Ritterhude und der Stadtwerke Osterholz-Scharmbeck ist die Geburtsstunde der Osterholzer Stadtwerke.

Unter dem Motto »Wir bündeln unsere Energie – für die Region« ist so ein modernes Unternehmen entstanden, dessen Ziel es ist, im hart umkämpften Energiemarkt gegenüber überregional und national agierenden Energieanbietern nicht nur langfristig wettbewerbsfähig zu bleiben, sondern eine aktive und progressive Rolle einzunehmen. Das Unternehmen versorgt heute mit ca. 140 Mitarbeitenden weite Teile des Landkreises Osterholz mit Strom, Wasser, Gas, der Abwasser-Entsorgung und energienahen Dienstleistungen. Dabei bedient es rund 63.000 Kunden im Privat- und Geschäftskundenbereich.



Herausforderung und Aufgabe

Die Energie- und Versorgungsbranche befindet sich in einem starken Transformationsprozess. Für regionale Stadtwerke bedeutet dies umso mehr, sich gegenüber den »großen« Versorgern und im Auge des Verbrauchers klar zu positionieren. Die gesichts- und alternativlosen »Stadtwerke von nebenan« sind lange Vergangenheit. Für regionale Versorgungsunternehmen gilt heute: Profil schärfen, Gesicht zeigen, Stellung beziehen.

Ein Jahr vor der Fusion standen die drei damals noch eigenständigen Versorgungsbetriebe vor zentralen Herausforderungen:

1. Marktliberalisierung und hohe Wechselbereitschaft der Verbraucher*innen zwangen dazu, Marketing und Vertrieb massiv zu optimieren. Eine Situation, in der sich heute alle kommunalen Stadtwerke in Deutschland befinden.
2. Mit der Fusion begann ein tiefgreifender Veränderungsprozess – sowohl für die Mitarbeitenden als auch für die Kunden. Dieser Prozess schürte auf Unternehmensseite zunächst viele Ängste und Unsicherheiten. Die Fusion bot der Geschäftsführung jedoch die Chance, einen umfassenden Unternehmensentwicklungsprozess in Gang zu setzen. Das Ziel: Beide Herausforderungen zeitgleich und unter Einbindung der Mitarbeitenden zu meistern. Ebenso mutig wie logisch strebten die drei Versorgungsbetriebe mit der Fusion einen vollkommenen Paradigmenwechsel für das gesamte neue Unternehmen an. »Eine konsequente Entwicklung weg vom behördlich geprägten Versorger und hin zu einem modernen Energiedienstleister mit klarer Fokussierung auf die Bedürfnisse und Wünsche der Kundinnen und Kunden.«

Vorgehen und Leistungen

Zu Beginn der Fusion entschieden die Geschäftsführer der neuen Osterholzer Stadtwerke, red pepper mit der umfassenden Ausarbeitung des Markenentwicklungs- und Markenimplementierungsprozesses zu beauftragen. red pepper übernahm die Verantwortung für die Planung und die Begleitung dieses Prozesses. Ziel war, die neue Marke in der Region und im Unternehmen selbst erfolgreich einzuführen. Der Weg bis zum spürbaren Erfolg der Fusion und der Osterholzer Stadtwerke als neues Unternehmen war dabei ebenso facettenreich wie interessant.

Denn: Ein umfassender Markenrelaunch setzt immer ein professionelles Projektmanagement und klare Entscheidungsprozesse voraus. Für die Osterholzer Stadtwerke sah das Vorgehen im Groben wie folgt aus:



Nicht beschreiben kann eine Auflistung unseres Vorgehens die konstruktive und herzliche Zusammenarbeit, die die Stadtwerke zu »dem Stadtwerk der Region« werden ließ.



Phase 01: Gründung/Start

- › Bildung eines interdisziplinären Markenteams (Geschäftsführung, Unternehmensentwicklung, Vertrieb, Kundenservice, Technik, u.a.)
- › Projektaufstart und themenbezogene Schulungen (Schwerpunkt: Marke und zeitgemäßes Marketing)
- › Teambuildingformate für das Führungsteam



Phase 03: Ausbau & Entwicklung

- › Ausbau der Unternehmenskommunikation
- › Aufbau der Produkt- bzw. Vertriebskommunikation (strategisch-konzeptionell)
- › Vermarktung von Commodity-Produkten (vor allem integrierte Vertriebskampagnen)
- › Markenimplementierung (vor allem interne Kommunikation, Bereichsworkshops)



Phase 02: Grundlagen & Substanz

- › Entwicklung von Markenvision und Markenpositionierung (dialogorientiert in interdisziplinären Workshopformaten)
- › Entwicklung des Corporate Designs und der wichtigsten Basismedien (z.B. Website)
- › Schaffung der drei neuen Kundenzentren
- › Mitarbeiterevent zur Vorstellung der neuen Marke (Brand Day)



Phase 04: Ausdifferenzierung

- › Vermarktung von Non-Commodity-Produkten (vor allem integrierte Vertriebskampagnen)
- › Vermarktung von E-Mobility-Angeboten
- › zielgruppen- und produktspezifische Regionalkampagnen
- › themenspezifische Kommunikationsaktivitäten (z.B. Nachhaltigkeit, Regionalsponsoring, Image)
- › Auf- und Ausbau Onlinemarketing (inkl. umfangreicher Social Media-Aktivitäten)
- › Digitalisierung der Kundenkontaktpunkte



Unsere Leistungen im Überblick (Auszug)

- › Konzeption und Durchführung eines Markenstrategie- und Positionierungsprozesses mit Mitarbeiterbeteiligung
- › Konzeption einer mittelfristigen Markenimplementierungsplanung mit den Schwerpunkten Mitarbeiterkommunikation und Mitarbeiterinvolvierung
- › Entwicklung des Unternehmensnamens
- › Konzeption und Umsetzung des Corporate Designs inkl. (digitalem) CD-Manual
- › Entwicklung eines Konzeptes für die interne und externe Unternehmenskommunikation
- › Konzeption und Umsetzung der gesamten Printkommunikation (Informations- und Imagemedien), intern & extern
- › Konzeption und Umsetzung der Unternehmenswebsite
- › Konzeption und Umsetzung der Markteintrittskommunikation
- › Beratende Begleitung bei der Entwicklung neuer Vertriebs- und Produktstrategien
- › Konzeption und Umsetzung der neuen Kundenzentren
- › Konzeption und Umsetzung der Messekommunikation
- › Konzeption und Umsetzung von Vertriebskampagnen und Out-of-area-Aktivitäten (analog/digital)
- › Digitalisierung der Kundenkommunikation (z.B. Aufbau der Social-Media-Aktivitäten und des Onlinemarketings)
- › u.v.m.



Christian Meyer-Hammerström

—
Geschäftsführer

»red pepper zeichnet sich durch eine ausgeprägte Strategie- und Konzeptionsstärke aus. Mit dem Ansatz der identitätsbasierten Markenführung setzt red pepper Maßstäbe. Die Agentur verfügt über eine fundierte branchenspezifische Expertise im Energiemarkt.

Durch ihre Arbeit und ihre integrative Kraft hat die Agentur einen entscheidenden Anteil am Gelingen der Fusion und am erfolgreichen Markteintritt unseres neuen Unternehmens. Herzlichen Dank.«



Jürgen Möller

—
Leiter Marketing

»red pepper denkt vor und denkt mit. Als 100 Prozent zuverlässiger Partner ist red pepper seit Jahren Garant für überzeugende, funktionierende und begeisternde Konzepte und Umsetzungslösungen. Die Agentur setzt dabei sehr stark auf einen engen Dialog mit uns. Dadurch erzielen wir nicht nur stets erstklassige Ergebnisse, sondern auch der Spaß kommt nicht zu kurz.«



Olaf Dupick

—
Leiter Energievertrieb /-beschaffung

»red pepper hat im Rahmen des Markteintritts eine hervorragende Kundenkommunikation mit konsequentem Fokus auf die Bedürfnisse unserer Kunden entwickelt und umgesetzt. Dadurch ist es uns gelungen, die geplante, hohe Kundenbindung zu sichern.«

Ergebnis

Jenseits von konservativen Serviceversprechen, die in der Branche üblich sind, hat red pepper für die Osterholzer Stadtwerke ein unverwechselbares Erscheinungsbild kreiert – trendsetzend im Markt der kommunalen Energieversorger. Die Positionierung als kundenorientierter, moderner Dienstleister sieht und spürt man – in allen Medien und im Unternehmen selbst. Insbesondere die

internen Kommunikationsmaßnahmen für die Mitarbeiterinnen und Mitarbeiter sorgten in kürzester Zeit für eine hohe Akzeptanz der neuen Marke im Unternehmen. Mittlerweile sind die Osterholzer Stadtwerke DER Energieversorger vor Ort.

Das Unternehmen konnte als kommunaler Energieversorger in einem

extrem hart umkämpften Markt von Gründung an erfolgreich und gewinnbringend agieren. Zugleich ist das Unternehmen markentechnisch und marketingtechnisch optimal für die Zukunft aufgestellt. Der Versorger setzt mit dieser konsequenten Positionierung und Haltung einen Benchmark für die gesamte Branche.

Illustrationen, Evolution

Die Marke



... | Osterholzer Stadtwerk | Gestaltung: ...

Strategieworkshops

—

In unterschiedlichen gemeinsamen Workshops wurden unter Beteiligung von Geschäftsführung, Bereichsleitungen und ausgewählten Fachkräften die analytischen und strategischen Grundlagen von Marke und Kommunikation gelegt. Über die Jahre der Zusammenarbeit kamen vielfältige Workshopthemen wie Zielgruppenspezifikation, Content Strategie oder Kampagnenstrategien hinzu. Auf diese Weise entstand echtes Teamplay.



Brand Day

Im Rahmen der Fusion wurde ein großes Mitarbeiterereignis im Bremer Weserstadion veranstaltet, zu dem die Mitarbeitenden aller Gründungsunternehmen eingeladen waren und sich kennenlernten.

Außerdem wurde die neue Marke vorgestellt. Verbindende Idee: Ein starkes Team als Garant für die Zukunft. Erzählt wurde die Geschichte anhand zahlreicher Analogien aus dem Profifußball.





Corporate Design

Das Markendesign besteht seit 2010. Im Rahmen des Veränderungsprozesses wird auch das Design neu interpretiert. Der Horizont und Illustrationen als starke Gestaltungselemente erhalten mehr Dynamik und Natürlichkeit. Die Fotos sind lebendig und nahbar mit Menschen in regionaler Umgebung.

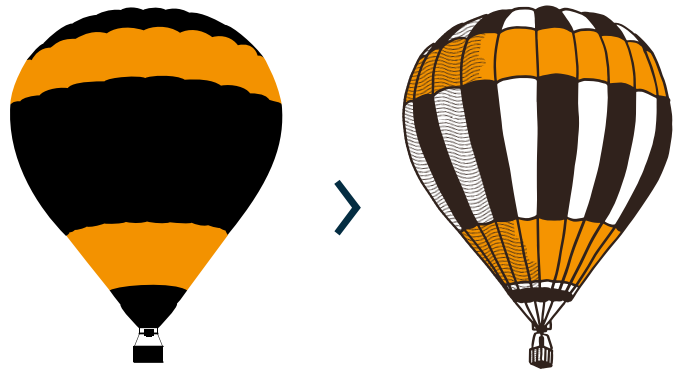
Osterholzer Stadtwerke



Osterholzer Stadtwerke

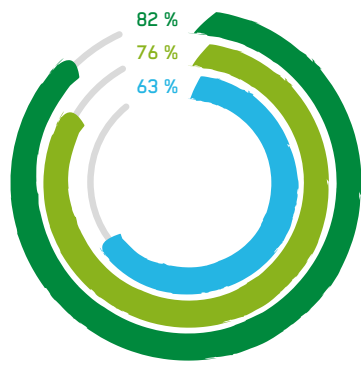
Osterholzer Stadtwerke

Osterholzer Stadtwerke



SEHR KURZE HEADLINE.

Headline in ein bis zwei Zeilen.



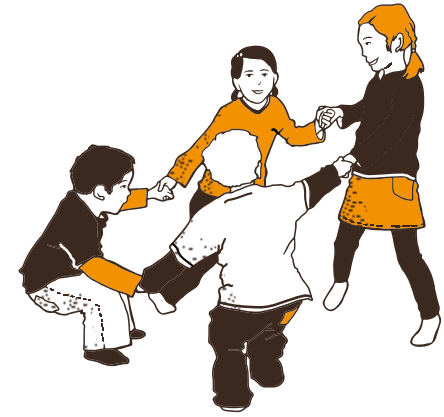
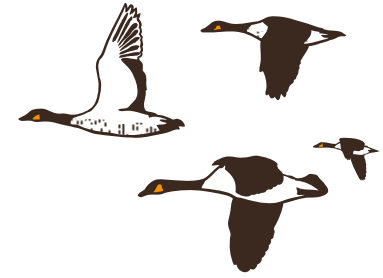
Regular Light: abcdefghijklmnopqrstuvwxyzß
ABCDEFGHIJKLMNOPQRSTUVWXYZ
1234567890!"\$%&()=?`^*'+-

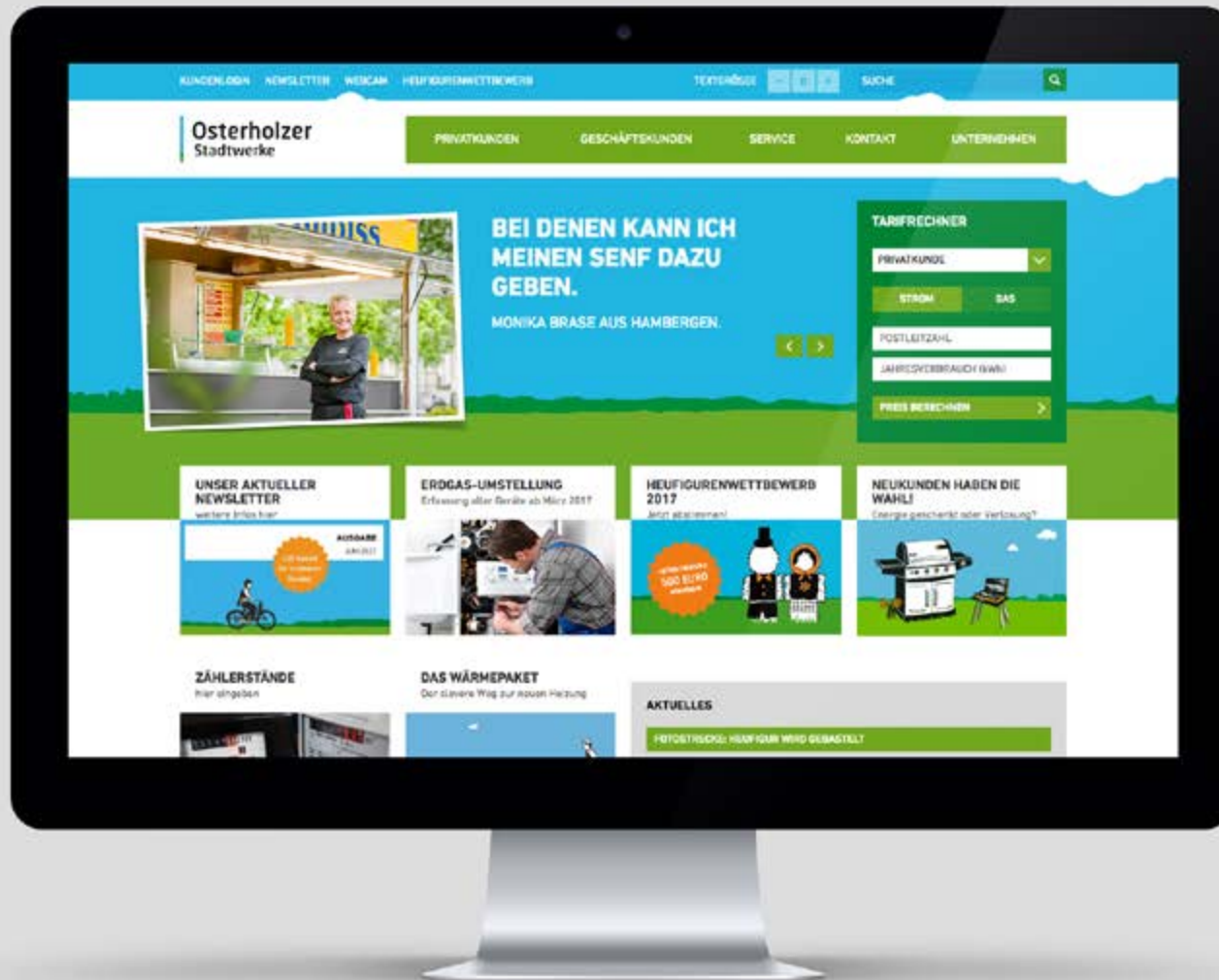
Regular Medium: abcdefghijklmnopqrstuvwxyzß
ABCDEFGHIJKLMNOPQRSTUVWXYZ
1234567890!"\$%&()=?`^*'+-

Regular Bold: abcdefghijklmnopqrstuvwxyzß
ABCDEFGHIJKLMNOPQRSTUVWXYZ
1234567890!"\$%&()=?`^*'+-

Corporate Design

Während der bisherige Styleguide und das Design sehr kontinuierlich und regelkonform angewendet wurden, werden nun die Grenzen ein wenig gelockert und der Spielraum erweitert. Die Illustrationen wirken durch ein paar gestalterische Kniffe plastischer, detaillierter und freundlicher. Infografiken und Icons erklären Leistungen einfach und greifbar.





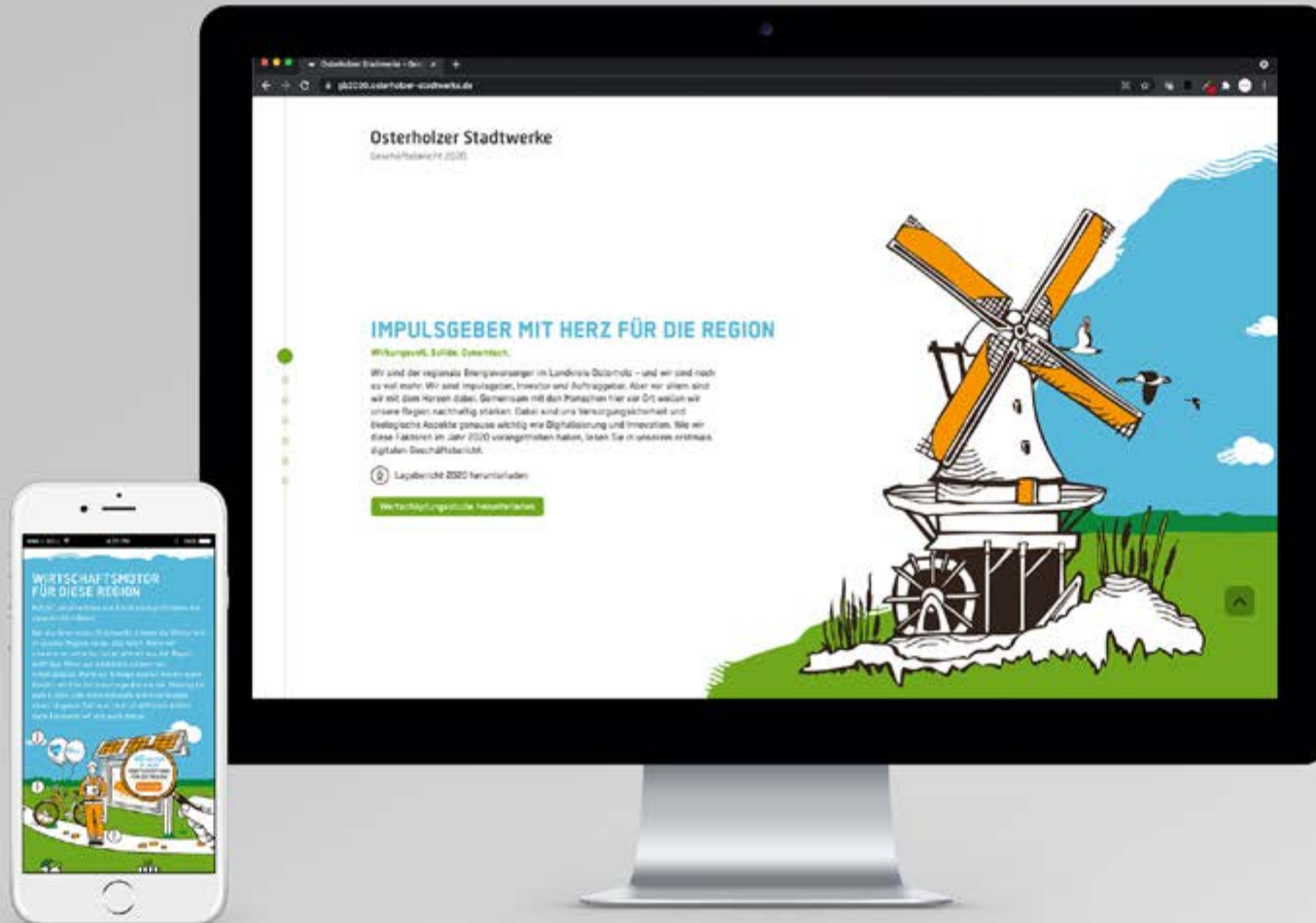
Website

Mit der neuen Website ist die geschärfte Marke digital erlebbar. Die Website erscheint klar und intuitiv mit verbesserter Usability. Sie begünstigt die Kontaktaufnahme von potenziellen Kunden und fördert den Vertriebsprozess.



Geschäftsbericht (print)

Das Design transportiert die Verbundenheit und das Engagement der Stadtwerke für die Region. Die Marke und die Inhalte werden optimal veranschaulicht.



Geschäftsbericht (digital)

Digitale Wege nimmt der Geschäftsbericht 2020. In dem responsiven Onepager sind die Themenbereiche des Imageteils in Szenen gegliedert. Einzelne Motiv fungieren als Hotspots und weisen auf weitere Inhalte hin, die in Grafik, Zahl oder Text aufbereitet sind. Kleine Animationen bereichern die lebendige Darstellung.



Kampagne »Soziales Engagement«

Die charakteristische Illustrationswelt ist einsetzbar für verschiedenste Medien – vom analogen Großplakat bis zur digitalen Mobilansicht.

BLUBB. BRIZZEL. ZISCHHHH.
Neukunde werden und Energie sprudeln lassen.

Wie bis zum 30. Juni 2019 wieder einfacher Strom aus dem Erdgasvertrag bei uns abschließen, bekommt eine elegante Glasflasche für den SodaStream® geschenkt. Nicht kosten. Wir liefern zusätzlich 50 Liter Wasser. (Zusatz 3,4 Liter sind Vertragsbuchstaben im Anhang zu lesen)

Wechseln war schon immer einfach – und ist jetzt auch noch einfacher. Alles zur besten Zeit im Kurzwahlbereich und auf www.osterholzer-stadtwerke.de

SodaStream® gewinnen!



Osterholzer Stadtwerke

OHZ
Sommernachtslauf

19.06.2020 | Programm ab 17:30 Uhr | Campus OHZ
Lange Str. 28 in 27311 Osterholz-Scharmbeck



Osterholzer Stadtwerke

SONNE BEGRÜSSEN, STROM SPAREN.

Strom selbst produzieren mit dem Photovoltaik-Paket.

Stromanbieter: Die meisten Strom-Abnehmer (Strom aus der Sonne) sind bei Osterholzer Stadtwerken. Diese unterstützen Sie bei der Installation und Sie erhalten selbst Strom aus der Sonne.

Stromanbieter: Die Kosten über unser Photovoltaik-Paket. Sie werden keine weiteren Kosten zahlen, aber auch ohne www.osterholzer-stadtwerke.de

Übergangung
Wartung und
Reparatur
INKLUSIVE



Osterholzer Stadtwerke

MIT NEUER ENERGIE FÜREINANDER SORGEN.

Sie schließen einen neuen Vertrag bei uns ab und wir spenden 10 EUR an die Tafeln im Landkreis.



Osterholzer Stadtwerke

Kampagnenmotive

Die Illustrationswelt eröffnet eine ganze Welt mit viel Spielraum für spezifische Kampagnen.

**Das sind wir
—
red pepper
in Kürze**





Wer wir sind

Wir sind Spezialist für Marken und seit 20 Jahren erfolgreich am Markt. Als inhabergeführte Agentur für ganzheitliche Markenführung und kreative Unternehmensberatung haben wir uns auf neuroökonomisch fundierte Markenentwicklung und Markenführung spezialisiert. Laut Horizont-Ranking gehören wir zu den wichtigsten Markenagenturen in Deutschland.

Unsere eigenen Markenspezialisten ergänzen wir durch ein sehr gutes, belastbares und hochspezialisiertes Experten-/Partnernetzwerk. Mit einem Team von 35 festen und freien Mitarbeiter*innen gewährleisten wir ein Höchstmaß an Flexibilität und individueller fachlicher Expertise in den unterschiedlichen Projekten unserer Kunden. Sie finden uns an den Standorten »Weser-Elbe/Bremen« und »Rhein-Neckar/Karlsruhe«.

Was wir tun

Für unsere Kunden entwickeln wir ganzheitliche Markenlösungen in sechs Leistungssäulen:

- › **Brand Insights**
- › **Brand Strategy**
- › **Brand Creation**
- › **Brand Experiences**
- › **Brand Implementation**
- › **Brand Management**

Wir kombinieren dabei eine fundierte analytische und strategische Kompetenz mit exzellenter Konzeptions- und Umsetzungskompetenz. red pepper setzt neben bewährten Prinzipien aus der Praxis auf agile, innovative Methoden und insbesondere auf wissenschaftlich fundierte Erkenntnisse.



- › Spezialist für Marken
- › 20 Jahre erfolgreich am Markt
- › inhabergeführt
- › 35 Köpfe
- › hochspezialisiertes Partnernetzwerk
- › zwei Standorte
- › fünf Leistungssäulen für ganzheitliche Markenarbeit
- › neuroökonomisch fundiert
- › Kunden in B2B-/B2C-Branchen (Weltmarktführer/Hidden Champions)

Was uns besonders macht

Wir unterscheiden uns von anderen Agenturen insbesondere durch die Arbeit mit einem anwendungsorientierten Mix interdisziplinärer Wissenschaftsansätze aus den Bereichen Neurowissenschaften, Psychologie und Soziologie (Neuromarketing).

Dieses Wissen wenden wir in allen Bausteinen unserer Leistungskette an. Das Ergebnis sind emotionale Markenwelten auf Basis von »bedürfnisgerechten« Strategie- und Umsetzungslösungen. Für unsere Kunden bedeutet dies eine deutlich höhere Effizienz und Effektivität in Markenführung und Marketing.

Für wen wir arbeiten

Wir arbeiten für Unternehmen aus unterschiedlichsten B2B- und B2C-Branchen. Zu unseren Kunden gehören bekannte Weltmarktführer und spannende Hidden Champions aus:

- › **Industrie**
- › **Logistik**
- › **Handel**
- › **IT**
- › **Tourismus**
- › **Finanzdienstleistungen**
- › **Bildung**
- › **Energie**
- › **anderen Branchen**

Wir geben Ihnen Antworten, mit denen Sie die zentralen Herausforderungen meistern.

Starke Marken begeistern Menschen. Sie geben die notwendige Orientierung und Sicherheit in einer immer komplexer werdenden Welt. Wir helfen Ihnen dabei, einen Logenplatz im Kopf Ihrer Kunden einzunehmen.

Wir machen Sie zu einer starken Marke mit einer starken Unternehmensidentität – auf Basis fundierter Analysen und Strategien. Wir schaffen für Sie emotionale Markenwelten an allen Berührungspunkten und Design- und Kommunikationslösungen, die wirken und verkaufen. Mit der richtigen Organisation und der passenden Infrastruktur.

Mit uns nutzen Sie die Möglichkeiten der Digitalisierung gewinnbringend. Und wir machen aus Ihren Mitarbeiter*innen wertvolle Markenbotschafter. So gestalten wir mit Ihnen gemeinsam Zukunft und schaffen Werte – routiniert und erfahren. Natürlich gehört noch mehr dazu. Aber etwas brauchen wir ja noch für ein persönliches Gespräch.

Ihr Kontakt zu uns



red pepper
Gesellschaft für neurowissenschaftliche
Markenverankerung mbH

Büro Weser/Elbe
Konsul-Smidt-Straße 8K
28217 Bremen

Telefon +49 (0) 421 240 330 – 0
willkommen@redpepper.de
www.redpepper.de



red pepper
Gesellschaft für neurowissenschaftliche
Markenverankerung mbH

Büro Rhein/Neckar
Martin-Luther-Straße 45a
76829 Landau in der Pfalz

Telefon +49 (0) 6341 708 986 – 3
willkommen@redpepper.de
www.redpepper.de

Copyright

1. Urheberrechtshinweis

Die Präsentation und alle Inhalte der Präsentation, insbesondere die inhaltlichen und gestalterischen Konzepte, sind urheberrechtlich geschützt (Copyright). Die Urheber- und Verwertungsrechte an der Präsentation und deren Inhalten stehen, soweit nicht ausdrücklich anders gekennzeichnet, der red pepper Gesellschaft für neurowissenschaftliche Markenverankerung mbH, Am Speicher XI/7, 28217 Bremen zu. Jede Nutzung, Veränderung, Vervielfältigung, Verbreitung, öffentliche Zugänglichmachung und/oder Weitergabe der Präsentation und/oder von deren Inhalten bedarf der ausdrücklichen vorherigen Zustimmung durch die red pepper Gesellschaft für neurowissenschaftliche Markenverankerung mbH und ist nur im Rahmen der erteilten Zustimmung gestattet

2. Wichtig zu beachten

Wir verwenden in unseren Präsentationen (analog und digital) urheberrechtlich geschützte Werke (u.a. Bilder, Texte, Töne) und/oder sonstige durch gewerbliche Schutzrechte (Patente, Gebrauchsmuster, Designs) geschützte Logos, Marken, etc., deren Urheber bzw. Rechteinhaber nicht die red pepper Gesellschaft für neurowissenschaftliche Markenverankerung mbH ist (»Fremdmaterial«). Die Rechte für diese urheberrechtlich geschützten Werke und/oder sonstigen durch gewerbliche Schutzrechte geschützten Logos, Marken, etc. liegen bei deren jeweiligen Urhebern bzw. Rechteinhabern und müssen vor der Nutzung, Veränderung, Vervielfältigung, Verbreitung, öffentlichen Zugänglichmachung und/oder Weitergabe der urheberrechtlich geschützten Werke und/oder sonstigen durch gewerbliche Schutzrechte geschützten Logos, Marken, etc. durch Sie von den Urhebern bzw. Rechteinhabern erworben werden. Die verwendeten urheberrechtlich geschützten Werke (u.a. Bilder, Texte, Töne) sind mit einem Urheberrechtshinweis entsprechend den Vorgaben des Urhebers zu versehen.

3. Weiter zu beachten

Die verwendeten urheberrechtlich geschützten Werke (u.a. Bilder, Texte, Töne) und/oder sonstigen durch gewerbliche Schutzrechte (Patente, Gebrauchsmuster, Designs) geschützten Logos, Marken, etc. dienen nur als Musterbeispiel. Zur Erbringung der vertraglich vereinbarten Leistungen können von den Musterbeispielen abweichende urheberrechtlich geschützte Werke (u.a. Bilder, Texte, Töne) und/oder sonstige durch gewerbliche Schutzrechte (Patente, Gebrauchsmuster, Designs) geschützte Logos, Marken, etc. verwendet werden.

© 2021, red pepper
Gesellschaft für neurowissenschaftliche
Markenverankerung mbH
Am Speicher XI / 7
28217 Bremen



red pepper

© 2021, red pepper
Gesellschaft für neurowissenschaftliche
Markenverankerung mbH

Die Inhalte dürfen nicht ohne vorherige
Zustimmung veröffentlicht werden.